

Č.j.: OD/5073/1/21/Dj
Vyřizuje: Dubský
Tel.: 376 347 491
jdubsky@mukt.cz
Datum: 2.3.2021

VEŘEJNÁ VYHLÁŠKA

opatření obecné povahy stanovení přechodné úpravy provozu

Městský úřad Klatovy, odbor dopravy, jako věcně a místně příslušný správní orgán podle § 124 odst. 6 zákona č. 361/2000 Sb., o provozu na pozemních komunikacích a o změnách některých zákonů, ve znění pozdějších předpisů, na základě návrhu ze dne 1.3.2021 podaného společností Stemont JS s.r.o., Hřbitovní 281, 346 01 Horšovský Týn, IČ: 279 71 589, po projednání s dotčeným orgánem – Krajským ředitelstvím policie Plzeňského kraje, Územní odbor Klatovy, Dopravní inspektorát Klatovy ze dne 28.5.2019, č.j.: KRPP-65655-1/ČJ-2019-030406 podle § 77 odst. 1 písm. c) zákona o silničním provozu

stanovuje přechodnou úpravu provozu

na sil. III/19125 a na místních komunikacích v obci Klenová, při použití následujících dopravních značek a dopravního značení: sil. III/19125- A15, Z4a, Z4b, C4a, C4b, místní komunikace- A15, Z4d, Z4e, Z2, B1 + E13 (mimo vozidel stavby, společně- B28+E13(platí dne..)) dle schématu dopravně inženýrského opatření, které je nedílnou součástí této přechodné úpravy provozu při označení pracovních míst.

v termínu od 1.4.2021 do 31.8.2021 dle harmonogramu prací

Podmínky pro provedení přechodné úpravy provozu:

1. Dopravní značky související s označením pracovního místa na výše uvedené sil. III/19125 a MK budou instalovány bezprostředně před zahájením jednotlivých etap prací při akci „Klenová KT - NN“.
2. V zájmu bezpečnosti a plynulosti provozu na pozemních komunikacích budou použity dopravní značky v souladu TP 66 „Zásady pro označování pracovních míst na pozemních komunikacích“ a TP 65 „Zásady pro dopravní značení na pozemních komunikacích“.
3. Dopravní značky B1 bude použita pouze v případě, že na místní komunikaci nelze udělat protlak, nebo místní komunikace nebude splňovat šířkové uspořádání pro provádění prací za provozu.

4. Označování pracovního místa musí být prováděno v době s nízkým provozem (mimo dopravní špičku).
5. Odstraňování dopravního značení z jednotlivých úseků lze až po plném zprovoznění jízdnic pruhů, vždy co nejdříve po ukončení prací.
6. Vyblokování parkovacích stání pro vozidla, musí být zajištěno v předstihu dopravní značkou B28 + E13 (Platí dne....)

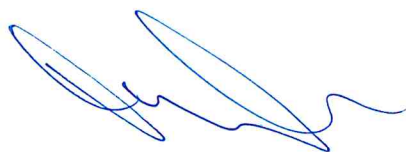
Odůvodnění

Dne 1.3.2021 podala společnost Stemont JS s.r.o., Hřbitovní 281, 346 01 Horšovský Týn, IČ: 279 71 589, zdejšímu správnímu orgánu návrh na stanovení přechodné úpravy provozu na sil. III/19125 a na místních komunikacích v obci Klenová. V návrhu je požadováno upravit provoz a dopravním značením zabezpečit pracovní místa na sil. III/19125 a MK při akci „Klenová KT - NN“, v obci Klenová. V návrhu byl uveden konkrétní důvod, proč by měl být provoz navrhovaným způsobem omezen dle dopravně inženýrského opatření této akce. Na podkladě žádosti a souhlasného stanoviska PČR, Krajské ředitelství policie Plzeňského kraje, územní odbor Klatovy, Dopravní inspektorát Klatovy dospěl zdejší správní orgán k závěru, že vydá toto opatření obecné povahy, kterým bude stanovena výše uvedená přechodná úprava provozu. Správní orgán vydal stanovení přechodné úpravy provozu dle § 77 odst. 1 písm. c) zákona o silničním provozu jako opatření obecné povahy postupem dle části šesté správního řádu.

Poučení

Podle § 173 odst. 2 správního řádu proti opatření obecné povahy nelze podat opravný prostředek. Podle § 174 odst. 2 správního řádu lze soulad opatření obecné povahy posoudit v přezkumném řízení. Usnesení o zahájení přezkumného řízení lze vydat do 1 roku od účinnosti opatření obecné povahy.

Opatření obecné povahy nabývá účinnosti pátým dnem po dni vyvěšení této veřejné vyhlášky.



MĚSTSKÝ ÚŘAD KLATOVY
odbor dopravy
nám. Míru 62
339 01 Klatovy

Jiří Dubský
služební číslo 414142

Tato písemnost musí být vyvěšena po dobu 15 dnů na úřední desce Městského úřadu v Klatovech a Obecního úřadu Klenová, elektronické úřední desce Městského úřadu v Klatovech a Obecního úřadu Klenová .

Vyvěšeno dne :
Sejmuto dne:
Nabylo účinnosti dne:

Příloha: 3 x Dopravní opatření pro pracovní místa na sil. III/19125 a MK v Klenové

Obdrží se žádostí o vyvěšení na úřední desce, elektronické úřední desce a následné navrácení potvrzeného rozhodnutí

- Městský úřad Klatovy, Odbor vnitřních věcí, nám. Míru 62/I., 339 01 Klatovy
- Obecní Úřad Klenová, Klenová 65, 340 21 Janovice nad Úhlavou

Obdrží po nabytí účinnosti OOP:

- Stemont JS s.r.o., Hřbitovní 281, 346 01 Horšovský Týn
- Policie ČR, KŘPPK-DI Klatovy, Nábřeží Kpt. Nálepky 412, 339 01 Klatovy
- Správa a údržba silnic Plzeňského kraje, p. o., Koterovská 162, 326 00 Plzeň

č.j. 05/5043/1/21/D

MĚSTSKÝ ÚŘAD KLATOVY

odbor dopravy
nám. Míru 62
339 01 Klatovy

Schéma přechodného DZ č. 1

Silnice s malým dopravním zatížením

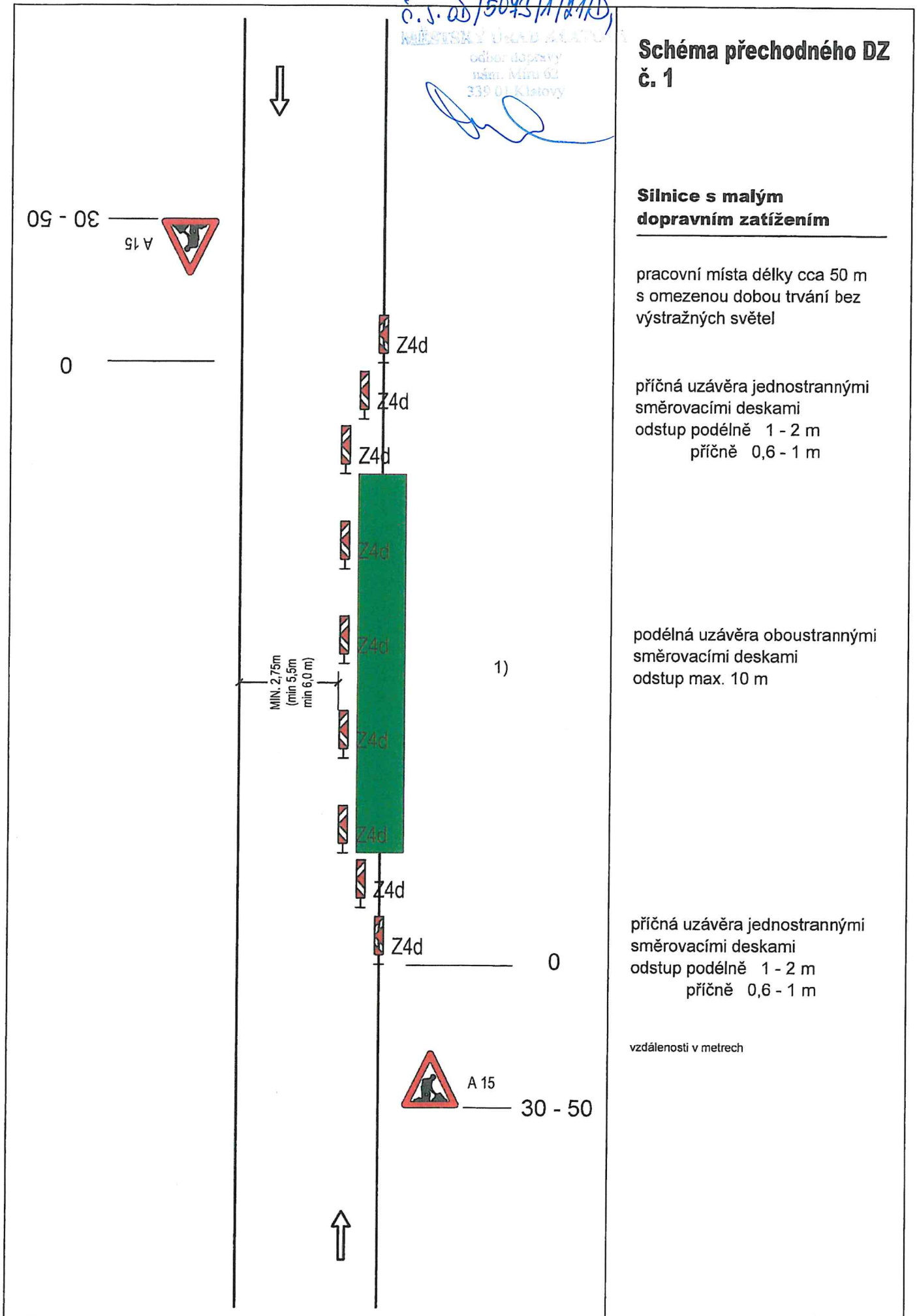
pracovní místa délky cca 50 m
s omezenou dobou trvání bez
výstražných světel

příčná uzávěra jednostrannými
směrovacími deskami
odstup podélně 1 - 2 m
příčně 0,6 - 1 m

podélná uzávěra oboustrannými
směrovacími deskami
odstup max. 10 m

příčná uzávěra jednostrannými
směrovacími deskami
odstup podélně 1 - 2 m
příčně 0,6 - 1 m

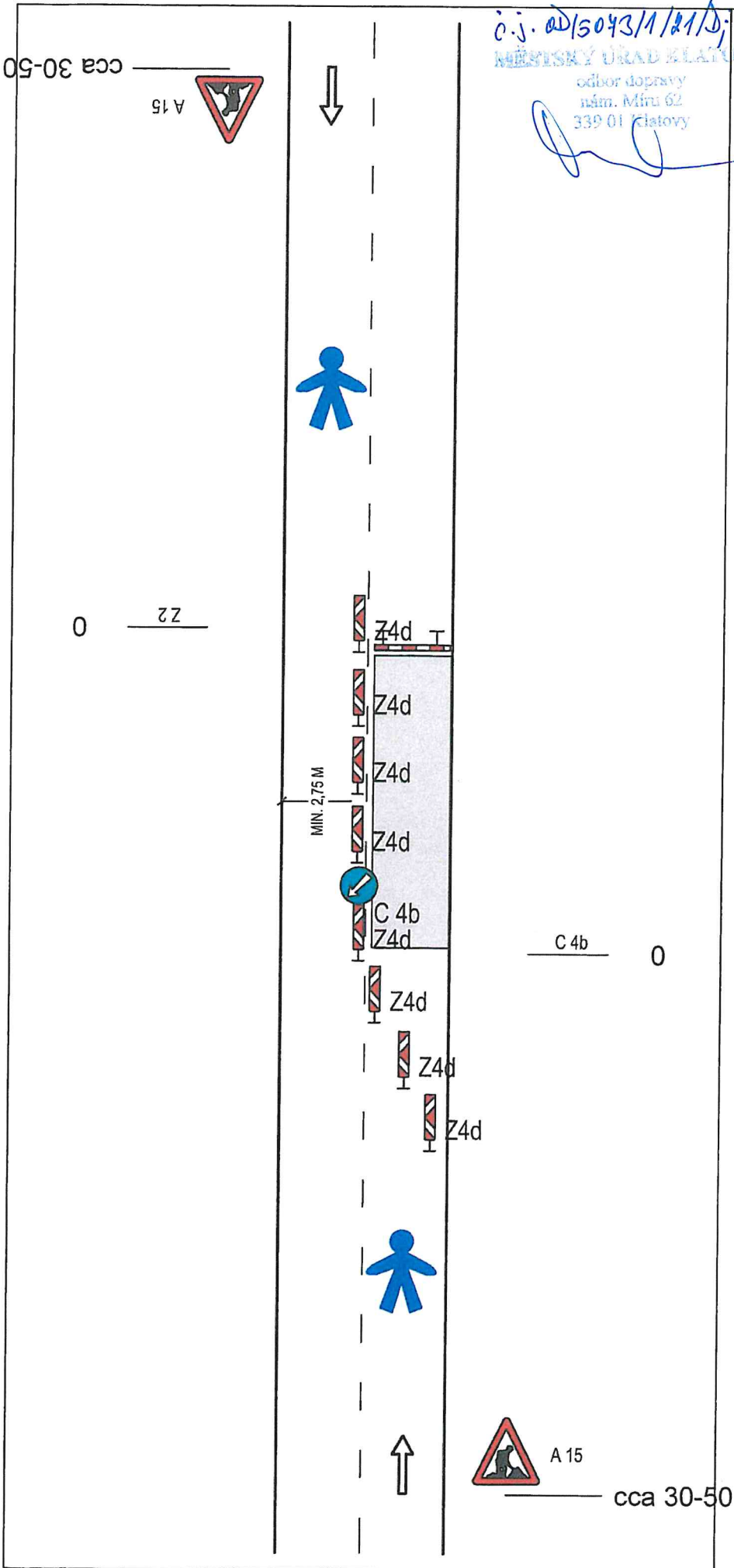
vzdálenosti v metrech



č.j. ad/5043/1/21/Dj
MĚSTSKÝ ÚRAD KLATOVY
odbor dopravy
nám. Míru 62
339 01 Klatovy

**Schéma přechodného DZ
č. 2
(PROVOZ ŘÍZEN NÁLEŽITĚ
POUČENÝMI OSOBAMI)**

**Standardní pracovní místo
na pozemní komunikaci
s malým dopravním zatížením
Zúžení vozovky na jeden
jízdní pruh.**



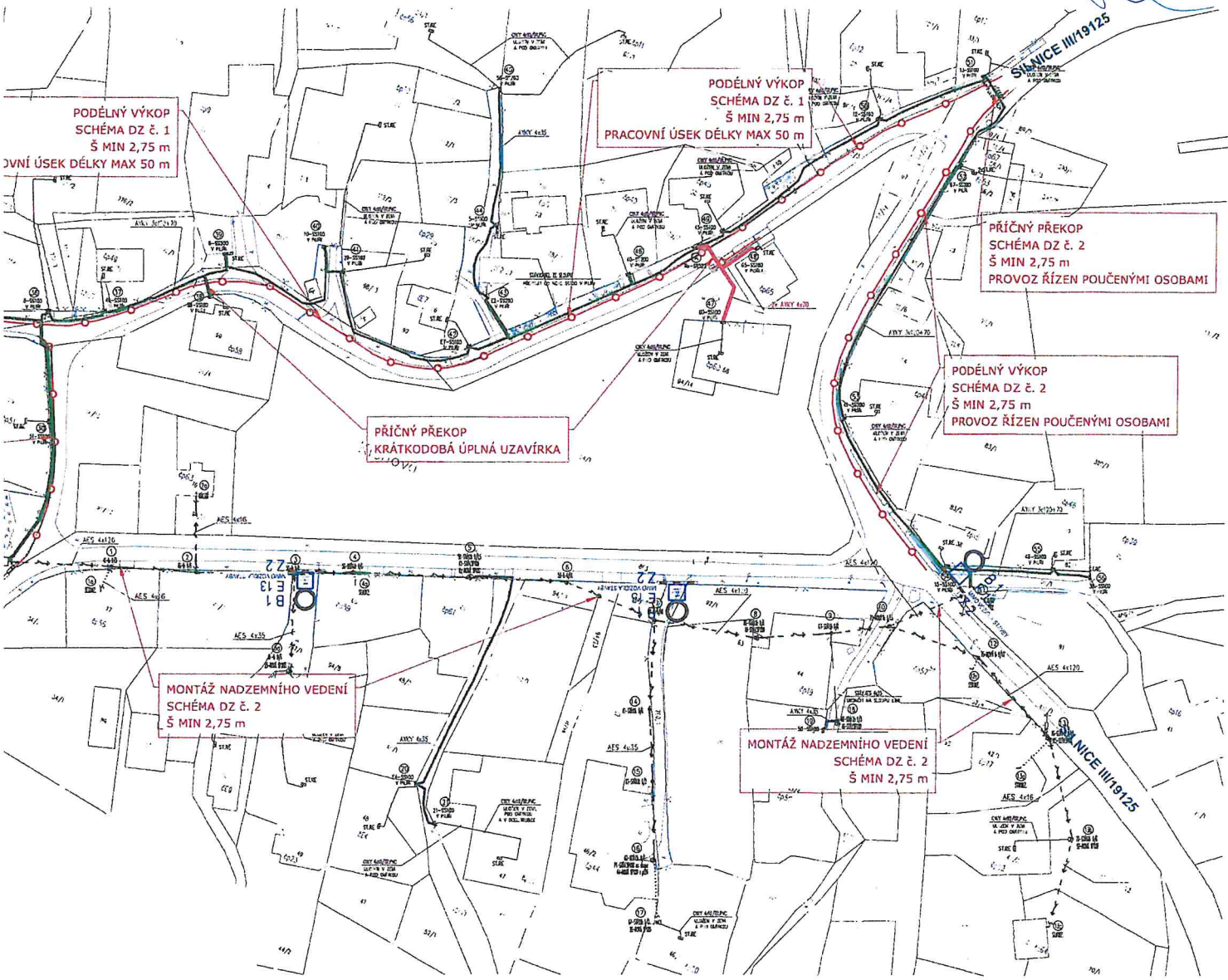
příčná uzávěra zábranou

podélná uzávěra oboustrannými
směrovacími deskami
odstup max. 10 m

podélná uzávěra zábradlím na
straně chodníku/stezky pro cyklisty

příčná uzávěra zábranou
směrovacími deskami
podélný odstup 1,0 - 2,0 m
příčný odstup 0,6 - 1,0 m

vzdálenosti v metrech



PODÉLNÝ VÝKOP
SCHÉMA DZ č. 1
Š MIN 2,75 m
DVŮJ ÚSEK DÉLKY MAX 50 m

PODÉLNÝ VÝKOP
SCHÉMA DZ č. 1
Š MIN 2,75 m
PRACOVNÍ ÚSEK DÉLKY MAX 50 m

PŘÍČNÝ PŘEKOP
SCHÉMA DZ č. 2
Š MIN 2,75 m
PROVOZ ŘÍZEN POUČENÝMI OSOBNAMI

PODÉLNÝ VÝKOP
SCHÉMA DZ č. 2
Š MIN 2,75 m
PROVOZ ŘÍZEN POUČENÝMI OSOBNAMI

PŘÍČNÝ PŘEKOP
KRÁTKODOBÁ ÚPLNÁ UZAVÍRKA

MONTÁŽ NADZEMNÍHO VEDENÍ
SCHÉMA DZ č. 2
Š MIN 2,75 m

MONTÁŽ NADZEMNÍHO VEDENÍ
SCHÉMA DZ č. 2
Š MIN 2,75 m

STANICE III/19125